



โต๊ะ トラเวล จำกัด

บริษัท โต๊ะ トラเวล จำกัด DOSO TRAVEL CO.,LTD.

75/179 ซอยวัดเวฬุวนาราม 18 แขวงดอนเมือง เขตดอนเมือง กรุงเทพมหานคร 10210

☎ 02-161-0541 ☎ 065-724-6988

f Dosotravel ✉ dosotravelthailand@gmail.com 🌐 www.dosotravel.com



@Dosotravel

BEST CHINA

รหัส : BT-KMG50_FD

6 วัน | 5 คืน



Miracle of Kunming

ต้าหลี่ • ลี่เจียง • แชงกรีล่า

★ ลี่เจียง-ແຮງກຣີລ່າ
พิชิต "ภูเขาเดิมะมังกรแดง"

19,999.-

ราคาเริ่มต้น

🕒 เดินทาง : เม.ย. - ต.ค. 69



วัดชงจ้านหลิน



ทะเลสาบโป๋สยเหอ



คาเฟ่ Yun Yi Tang



นั่งรถไฟความเร็วสูง



น้ำหนักกระเป๋า 20 kg.



พักรวม 4 คืน



อาหาร 15 มื้อ



ชมโชว์ความประทับใจลี่เจียง (โชว์จางอีใหม่่ว) เยือนเมืองโบราณลี่เจียง

BEST CHINA

รหัส : BT-KMG50_FD

6 วัน | 5 คืน

Miracle of Kunming

ต้าหลี่ • ลี้เจียง • แชงกรีล่า

AirAsia

FLIGHT : FD582

DMK 08:00 → KMG 11:25

FLIGHT : FD583

KMG 12:30 → DMK 13:50

ลี้เจียง-แชงกรีล่า

พีชิต *ภูเขาหิมะมังกรหยก*



โปรแกรมเดินทาง

- สนามบินดอนเมือง • สนามบินคุนหมิงฉางสุ่ย • วัดหยวนทง
• ชมคอกจากรถยนต์ (เฉพาะช่วงเดือน 5 หรือช่วงดอกไม้บานเท่านั้น)
• ประตูน้ำทองไก่หยก • ถนนคนเดินหนานฉิงเจี๋ย
- เมืองต้าหลี่ • ทะเลสาบเอ๋อร์ไห่ • โค้งตัว S • ผ่านชมเจดีย์สามองค์
• เมืองโบราณต้าหลี่ • วัดเจ้าแม่กวนอิมแปลงกาย
- เมืองแชงกรี-ล่า • โค้งแรกแม่น้ำแยงซีเกียง • ช่องแคบเสื่อกระโจน • เมืองเก่าจงเตี้ยน
- วัดชงจ้านหลิน • เมืองลี้เจียง • ร้านกาแฟ YUN DI YANG CAFE • เมืองเก่าปายซา
• สระมังกรดำ (เทยหลงตัน) • เมืองโบราณลี้เจียง
- อุทยานมังกรหยก • นั่งกระเช้าขึ้นภูเขาหิมะมังกรหยก
• ไขว่คว้าประทับใจลี้เจียง (ไขว่จางอีโหม่ว) • ทะเลสาบโป้สุยเทอ
• นั่งรถไฟความเร็วสูง • เมืองคุนหมิง
- สนามบินคุนหมิงฉางสุ่ย • สนามบินดอนเมือง • กรุงเทพฯ

อาหาร : 15 มื้อ

เช้า กลางวัน เย็น

โรงแรม : 4 คาว

เช้า	กลางวัน	เย็น	โรงแรม
	✓	✓	PIN HUA JIA /JIN JIANG HOTEL หรือเทียบเท่า 5 ดาว
✓	✓	✓	SHU JIN MU YUN HOTEL หรือเทียบเท่า 5 ดาว
✓	✓	✓	XIANG GE LI LA HOTEL หรือเทียบเท่า 5 ดาว
✓	✓	✓	FENG HUANG YANGG SHENG HOTEL หรือเทียบเท่า 5 ดาว
✓	✓	✓	FLYING HOTEL หรือเทียบเท่า 5 ดาว
✓			



วัดชงจ้านหลิน



ทะเลสาบโป้สุยเทอ



กาแฟ Yun Yi Tang



น้ำหนัก
กระเป๋า

20 kg.

รายการทัวร์อาจมีการปรับเปลี่ยนตามความเหมาะสม โดยสถานการณืหน้างานเป็นหลัก แต่จะเที่ยวครบทุกรายการ

อัตราค่าบริการและเงื่อนไขรายการท่องเที่ยว

คุณหมิง ต้าหลี่ เต๋อซิง ลีเจียง แซงกรี่ล่า (FD) 6 วัน 5 คืน

วันเดินทาง	ราคาผู้ใหญ่ พัก 2-3 ท่าน	ราคาทัวร์ ไม่รวมตัวเครื่องบิน	พักเดี่ยว เพิ่ม
11 – 16 เมษายน 2569	30,999	25,999	6,000
24 – 29 เมษายน 2569	23,999	18,999	5,000
12 – 17 พฤษภาคม 2569	22,999	17,999	5,000
18 -23 พฤษภาคม 2569	21,999	16,999	5,000
30 พฤษภาคม – 04 มิถุนายน 2569	23,999	18,999	5,000
11 – 16 มิถุนายน 2569	22,999	17,999	5,000
17 – 22 มิถุนายน 2569	22,999	17,999	5,000
05 – 10 กรกฎาคม 2569	24,999	19,999	5,000
17 – 22 กรกฎาคม 2569	24,999	19,999	5,000
23 – 28 กรกฎาคม 2569	25,999	20,999	5,000
29 กรกฎาคม – 03 สิงหาคม 2569	25,999	20,999	5,000
10 – 15 สิงหาคม 2569	25,999	20,999	5,000
28 สิงหาคม – 02 กันยายน 2569	19,999	14,999	5,000
03 – 08 กันยายน 2569	22,999	17,999	5,000
09 – 14 กันยายน 2569	22,999	17,999	5,000

09 – 14 ตุลาคม 2569	25,999	20,999	5,000
15 – 20 ตุลาคม 2569	24,999	19,999	5,000
21 – 26 ตุลาคม 2569	25,999	20,999	5,000

โปรดอ่านอย่างละเอียด:

- เนื่องจากห้องพักของโรงแรมในประเทศจีนนั้น มีห้องพักประเภท DOUBLE BED (DBL) ค่อนข้างจำกัด หากลูกค้ามีความประสงค์จะพักห้องประเภทนี้ กรุณาแจ้งเจ้าหน้าที่ล่วงหน้าก่อนทำการจองเท่านั้น
- บริษัทฯ จะยึดประเภทห้องพักตามใบจองจากบริษัทเอเจนซีที่ท่านทำการจองทัวร์มาเท่านั้น หากมีการปรับเปลี่ยนห้องพักในระยะเวลาใกล้วันเดินทาง บริษัทฯ ขอสงวนสิทธิ์เปลี่ยนแปลงประเภทห้องพัก หรือเรียกเก็บค่าใช้จ่ายเพิ่มเติม
- โรงแรมที่ระบุในรายการทัวร์เป็นเพียงโรงแรมที่นำเสนอเบื้องต้นเท่านั้น ซึ่งอาจจะมีการเปลี่ยนแปลง แต่โรงแรมที่เข้าพักจะเป็นระดับเดียวกันเท่านั้น ตามมาตรฐานโรงแรมประเทศจีน
- โปรแกรมทัวร์ที่ต้อง **ลงร้านรัฐบาล** หากท่านไม่ประสงค์จะเข้าร้านรัฐบาลจะมีค่าใช้จ่ายเพิ่ม ตามเงื่อนไขท้ายรายการระบุ
- โปรแกรมที่มีการเดินทางด้วยรถไฟความเร็วสูง กรณีเปลี่ยนแปลงคนเดินทางจะต้องทำการออกตั๋วรถไฟความเร็วสูงใหม่เท่านั้น ไม่สามารถเปลี่ยนแปลงชื่อผู้เดินทางได้ทุกกรณี
- **โปรแกรมทัวร์ไม่รวมค่าวีซ่า บริษัทฯ ขอสงวนสิทธิ์ไม่หักคืนค่าวีซ่าทุกกรณี เนื่องจากทางรัฐบาลไทย-จีนประกาศยกเลิกวีซ่า (ตั้งแต่ 1 มี.ค. 67 เป็นต้นไป) หากมีการเปลี่ยนแปลงจะยึดตามเงื่อนไขท้ายรายการระบุ**
- **ข้อความสำคัญ!** พาสปอร์ตต้องมีอายุการใช้งาน **ไม่ต่ำกว่า 6 เดือน** นับจากวันที่เดินทางกลับเข้าประเทศไทย และมีหน้าว่างสำหรับลงตราประทับวีซ่า และประทับตราเข้า-ออกประเทศ **อย่างน้อย 2 หน้าเต็ม**

โปรแกรมการเดินทาง 6 วัน 5 คืน : เดินทางโดยสายการบินไทยแอร์เอเชีย

AirAsia

DMK	→	KMG	KMG	→	DMK
เที่ยวบิน	ออก	ถึง	เที่ยวบิน	ออก	ถึง
FD582	08.00	11.25	FD583	12.30	13.50

วันแรก สนามบินดอนเมือง • สนามบินคุนหมิงฉางสู่ย • วัดหยวนทง • ชมดอกจาดคาแรนต้าบาน (เฉพาะช่วงเดือน 5 หรือช่วงดอกไม้บานเท่านั้น) • ประตูกำทงไก่หยก • ถนนคนเดินหนานผิงเจีย

📍 (-/กลางวัน/เย็น)

05.00 น. พร้อมกันที่ **สนามบินดอนเมือง อาคารผู้โดยสารขาออก ชั้น 3 ประตู 1 - 2** นำคณะเช็คอิน ณ เคาน์เตอร์ **สายการบินแอร์เอเชีย (FD)** โดยมีเจ้าหน้าที่อำนวยความสะดวกแก่ทุกท่าน

08.00 น. ออกเดินทางสู่ **เมืองคุนหมิง ประเทศจีน** โดยเที่ยวบินที่ **FD582 (ไม่มีบริการอาหารบนเครื่อง)**



หมายเหตุ

เนื่องจากตัวเครื่องบินของคณะเป็นคิวสุ่มระบบ **Random** ไม่สามารถล็อกที่นั่งได้ ที่นั่งอาจจะไม่ได้นั่งติดกัน และไม่สามารถเลือกช่วงที่นั่งบนเครื่องบินได้ในคณะ ซึ่งเป็นไปตามเงื่อนไขสายการบิน

11.25 น. เดินทางถึง **สนามบินคุนหมิงฉางสู่ย** (เวลาท้องถิ่นที่จีน เร็วกว่าประเทศไทย 1 ชั่วโมง กรุณาปรับเวลาของท่านเพื่อความสะดวกในการนัดหมาย) หลังผ่านขั้นตอนการตรวจคนเข้าเมือง และตรวจรับสัมภาระเรียบร้อยแล้ว ยินดีต้อนรับทุกท่านสู่ **สาธารณรัฐประชาชนจีน**

กลางวัน 📍 **บริการอาหารกลางวัน ณ ภัตตาคาร**

จากนั้น นำท่านเข้าชม **วัดหยวนทง** อารามทางพระพุทธศาสนาที่ใหญ่ที่สุดในคุนหมิงอายุเก่าแก่กว่า 1,200ปี สร้างขึ้นมาตั้งแต่สมัยราชวงศ์ถัง เป็นวัดที่ใหญ่และเก่าแก่ของมณฑลยูนนาน ภายในวัดตกแต่งร่มรื่นสวยงาม กลางลานมีสระน้ำขนาดใหญ่ มีสะพานข้ามไปสู่ศาลาแปดเหลี่ยมกลางสระด้านหลัง ภายในวัดเป็น

ศูนย์กลางของพระพุทธศาสนาถึง 3 นิกาย ได้แก่ นิกายมหายาน นิกายหินยาน และนิกายลามาของทิเบต และนำท่านชมความสวยงามของ **ดอกจาคาแรนต้า (หลันฮวาหยิ่ง)** ในช่วงเดือนเมษายนถึงพฤษภาคมของทุกปี หลายเมืองในยูนนานต่างถูกแต่งแต้มด้วยโทนสีม่วงแสนโรแมนติก ตามถนนหนทางต่างๆ ในนครคุนหมิงจะเห็นดอกศรีตรังสีม่วงครามบานสะพรั่ง ซึ่งสองฝากถนนเจียวฉางจงถูเป็นจุดเช็คอินที่ได้รับความนิยม เนื่องจากความหนาแน่นของพุ่มดอกศรีตรังที่พร้อมใจกันออกดอกพร้อมกัน (**โปรแกรมเสริมเฉพาะช่วงเดือนพฤษภาคมเท่านั้น** หรือในช่วงฤดูกาลที่ดอกไม้บาน ทั้งนี้การบานของดอกไม้ขึ้นอยู่กับสภาพอากาศในแต่ละปี หากหมดฤดูกาลขอไม่นำท่านไป)



นำท่านไปยัง **ซุ้มประตูม้าทองและซุ้มประตูไก่หยก** ตั้งอยู่ที่จัตุรัสใจกลางเมืองคุนหมิง มีอายุร่วม 400 ปี ภาษาจีนเรียกว่า “จินหม่าและปี้จี” จนเป็นที่มาของชื่อถนนแห่งนี้ ช่วงแดดร่มลมตก หากอากาศดี ๆ จะมีนักร้อง นักแสดง มาทำการแสดงโชว์บริเวณนี้ สร้างบรรยากาศที่ครึกครื้น และไม่ควรลืมนแวะเก็บภาพซุ้มประตูที่ประดับไฟสีทองอร่ามโดดเด่นอย่างมากในช่วงค่ำ ถือเป็นจุดเช็คอินที่ห้ามพลาด และอิสระช้อปปิ้งที่ ถนนคนเดินหนานผิงเจีย อิสระช้อปปิ้ง **ถนนหนานผิงเจีย** ถนนที่เก่าแก่ที่สุดในคุนหมิง ซึ่งตั้งอยู่ใจกลางเมือง แหล่งช้อปปิ้งเสื้อผ้าแบรนด์เนมทั้งของจีนและต่างประเทศ มีสินค้าให้เลือกซื้อมากมาย ร้านเครื่องดื่ม ร้านอาหารพื้นเมือง ร้านขายของที่ระลึก และเอาใจเหล่าสาวก POP MART เลือกซื้อ ART TOY สุดฮิตกันอย่างเพลิดเพลิน

ค่า ๑๐ บริการอาหารเย็น ณ ภัตตาคาร
จากนั้น พักที่ PIN HUA JIE / JIN JANG HOTEL หรือระดับเทียบเท่า

วันที่สอง เมืองต้าหลี่ • ทะเลสาบเอ๋อร์ไห่ • โค้งตัว S • ผ่านชมเจดีย์สามองค์ • เมืองโบราณต้าหลี่ • วัดเจ้าแม่กวนอิมแปลงกาย

๑๐ (เช้า/กลางวัน/เย็น)

เช้า ๑๐ บริการอาหารเช้า ณ ห้องอาหารโรงแรม

จากนั้น นำทุกท่านเดินทางสู่ **เมืองต้าหลี่** (ใช้เวลาเดินทางประมาณ 3-4 ชั่วโมง) หนึ่งในเมืองที่สวยงามที่สุดของจีน ติดเทือกเขาชางชานที่สูง 4,000 เมตร ทิวทัศน์ทิวทัศน์ทุ่งหญ้าระหว่างทางเพื่อไปเที่ยวชม **ทะเลสาบเอ๋อร์ไห่** หนึ่งในเจ็ดทะเลสาบน้ำจืดที่ใหญ่ที่สุดของประเทศจีน ซึ่งจะได้เห็นวิวที่งดงามไม่ว่าจะเป็นช่วงเวลาไหนของปี นอกจากภูมิทัศน์สวยงามของทะเลสาบเอ๋อร์ไห่ แล้ว ยังมีภูเขาชางชานตั้งตระหง่านเหนือท้องฟ้าที่เต็มไปด้วยหมู่เมฆสมชื่อ “ยูนนาน” ที่หมายถึง **ดินแดนที่เต็มไปด้วยเมฆ** ถ่ายรูปกับจุดไฮไลท์ที่พลาดไม่ได้ **โค้งตัว S** ถนนเส้นนี้มีลักษณะโค้งเว้าเป็นรูปตัว S เมื่อมองจากมุมสูง ซึ่งเป็นที่มาของชื่อนั่นเอง



กลางวัน ๑๐ บริการอาหารกลางวัน ณ ภัตตาคาร

จากนั้น ระหว่างทางผ่านชม **เจดีย์สามองค์** เปรียบเสมือนสัญลักษณ์ของเมืองต้าหลี่ก็ว่าได้ ซึ่งตั้งอยู่ภายในวัดฉงเซิ่งชื่อ สร้างขึ้นในศตวรรษที่ 12 ในปี ค.ศ. 1925 ได้เกิดเหตุการณ์แผ่นดินไหวอย่างรุนแรงจนบ้านเรือนเสียหายจนหมด นำเหลือเชื่อที่เจดีย์สามองค์ไม่ได้รับความเสียหายเลย ชาวบ้านจึงเชื่อกันว่า เจดีย์ทั้งสามมีความ

ศักดิ์สิทธิ์ แม้แต่ภัยธรรมชาติก็ไม่สามารถทำลายได้ และสักการะสิ่งศักดิ์สิทธิ์ที่ **วัดเจ้าแม่กวนอิมแปลงกาย** ตามตำนานเล่าว่า..เจ้าแม่กวนอิมได้แปลงกายโดยแบกก้อนหินใหญ่ไว้ข้างหลัง เพื่อขวางทางทหารมิให้ รุกรานเข้าเมืองได้ ชาวเมืองจึงสร้างวัดแห่งนี้ขึ้นในราชวงศ์ถัง นับเป็นวัดที่มีประติมากรรมเยี่ยมยอดแห่งหนึ่ง ย้อนอดีตสัมผัส **เมืองโบราณต้าหลี่ (ต้าหลี่กุ่เจิง)** เป็นเมืองเอกของเขตปกครองตนเองชนชาติไป๋ มีชนกลุ่มน้อยอาศัยอยู่กว่า 20 ชาติพันธุ์ เอกลักษณ์การแต่งกายของผู้คนที่นี่ คล้ายคลึงกับพี่น้องชาวเขาในภาคเหนือของบ้านเรา แม้ในอดีตเมืองแห่งนี้จะเคยถูกทำลาย แต่ยังคงทิ้งร่องรอยทางวัฒนธรรมอันเก่าแก่ไว้เป็นอย่างดี จนกลายมาเป็นเมืองท่องเที่ยวยอดนิยมของมณฑลยูนนาน จุดเด่นของต้าหลี่กุ่เจิงเป็นเมืองที่มีบรรยากาศเงียบสงบ ซึ่งตั้งอยู่ระหว่างภูเขาและทะเลสาบ ระหว่างเดินชมเมืองจะได้พบกับซาก เมืองเก่า กำแพงโบราณ และหลักฐานทางประวัติศาสตร์มากมาย

คำ **๑๑ บริการอาหารเย็น ณ ภัตตาคาร**
จากนั้น **พักที่ SHU JIN MU YUN HOTEL หรือระดับเทียบเท่า**

วันที่สาม **เมืองแซงกรี-ล่า • โค้งแรกแม่น้ำแยงซีเกียง • ช่องแคบเสื่อกระโจน • เมืองเก่าจางเตี้ยน**
๑๑ (เช้า/กลางวัน/เย็น)

เช้า **๑๑ บริการอาหารเช้า ณ ห้องอาหารโรงแรม**

จากนั้น ออกเดินทางสู่ **แซงกรี-ล่า (ใช้เวลาเดินทางประมาณ 5 ชั่วโมง)** เมืองที่เปรียบได้กับสวรรค์บนดิน ซึ่งนักท่องเที่ยวจากทั่วโลกปรารถนาจะได้มาสัมผัสบรรยากาศอันหนาวเย็นของเมือง ซึ่งอยู่ทางตอนเหนือสุดของมณฑลยูนนาน ระหว่างทางผ่านชม **โค้งแรกแม่น้ำแยงซีเกียง** และนำท่านชม **ช่องแคบเสื่อกระโจน (ตรอกเสื่อกระโจน)** ช่องระหว่างหุบเขาเหนือแม่น้ำแยงซีเกียง ซึ่งอยู่ระหว่างทางจากเมืองลี่เจียงไปเมืองจางเตี้ยน อันเป็นบริเวณมีสายน้ำที่ไหลผ่านระหว่างภูเขาหิมะทั้งสองลูก ส่วนที่แคบที่สุดมีความกว้างเพียงแค่ 30 เมตรเท่านั้น ตามตำนานได้เล่าขานต่อๆ กันมาว่า ในอดีตเคยมีเสื่อกระโดดข้ามไปยังฝั่งตรงข้ามได้ ตรงบริเวณกลางลำน้ำที่เขี้ยวกรากมีก้อนหินใหญ่ผุดขึ้นมา ได้ชื่อว่า “หินเสื่อกระโดด” จึงเป็นที่มาของชื่อช่องแคบเสื่อกระโจนนั่นเอง **(ไม่รวมค่าบันไดเลื่อน ขึ้น-ลง ราคาประมาณ 70 หยวน)**

กลางวัน **๑๑ บริการอาหารกลางวัน ณ ภัตตาคาร**

จากนั้น ย้อนอดีตสัมผัสบรรยากาศ **เมืองเก่าจางเตี้ยน** เมืองเล็กๆ ที่สร้างขึ้นเพื่ออนุรักษ์สถาปัตยกรรมแบบจีน บ้านเรือนส่วนใหญ่จะเป็นบ้านไม้ในสไตล์ทิเบต ที่ดัดแปลงให้กลายเป็นร้านอาหาร ร้านกาแฟ ร้านของที่ระลึกและเกสต์เฮาส์ แต่เดิมเป็นถิ่นฐานของชาวทิเบต ผู้คนในเมืองยังคงแต่งกายพื้นเมือง ตกเย็นบริเวณลานกลางเมืองจะมีชาวเมืองมารวมตัวกัน ยืนล้อมเป็นวงกลมใหญ่ๆ เพื่อออกกำลังกายกันอย่างพร้อมเพรียง ซึ่งเป็นภาพน่ารักๆ ที่หาดูได้ไม่ยากเมื่อมาเยือนเมืองเก่าแห่งนี้ นอกจากนี้ ยังมีวัดสำคัญอีกแห่งหนึ่งของแซงกรีล่า **วัดกุยซาน** คนไทยนิยมเรียกว่า “วัดต้าฝอ” ด้านในอาคารประดิษฐานพระประธานองค์ใหญ่ แต่สิ่งที่

สะดุดสายตาคอนที่ผ่านไปมาคงหนีไม่พ้น “กงล้อมนต์สี่ทอง” มีความสูง 23 เมตร ตั้งตระหง่านโดดเด่นเห็นได้จากที่ไกลๆ ผู้คนนิยมไปหมั่นวนพร้อมกับสวดมนต์เพื่อให้บทสวดดั่งก้อนไปถึงสรวงสวรรค์ ตัววัดจะประดับแสงสีในยามค่ำคืน นอกจากจะเป็นสถานที่ศักดิ์สิทธิ์แล้ว ยังเป็นจุดชมวิวเมืองที่สวยงามๆ อีกแห่งหนึ่ง



ค่า
จากนั้น ๑๐! บริการอาหารเย็น ณ ภัตตาคาร
พักที่ XIANG GE LI LA HOTEL หรือระดับเทียบเท่า

วันที่สี่ วัดชงจ้านหลิน • เมืองลี่เจียง • ร้านกาแฟ YUN DI YANG CAFÉ • เมืองเก่าปายซา • สระ
มังกรดำ (เหยหลงถัน) • เมืองโบราณลี่เจียง

๑๐! (เช้า/กลางวัน/เย็น)

เช้า ๑๐! บริการอาหารเช้า ณ ห้องอาหารโรงแรม

จากนั้น นำท่านสักการะ **วัดลามะชงจ้านหลิน** (วัดโปตตาลาน้อย) ศูนย์กลางศาสนาพุทธของชาวทิเบตในแขวง
กรี่ล่า เป็นวัดนิกายลามะที่ใหญ่ที่สุดของมณฑลยูนนาน สร้างตาม แบบพระราชวังโปตทาลาของกรุง

ลาซา ตัววัดตั้งอยู่บนภูเขาสูง มีหลังคาสีเหลืองทองอร่ามสามารถมองเห็นได้จากที่ไกลๆ วิหารหลังใหญ่ถูกล้อมรอบด้วยวิหารเล็กจำนวน 8 หลัง ด้านในเป็นสถานที่รวบรวมพระพุทธรูปทองคำ พระคัมภีร์โบราณ และสมบัติล้ำค่ามากมาย ในช่วงเทศกาลชาวทิเบตที่นี่ยังคงรักษาประเพณีดั้งเดิมเอาไว้ ด้วยการเต้นระบำหน้ากากและเป่าแตรงอน



ออกเดินทางสู่ **เมืองลี่เจียง** (ใช้เวลาเดินทางประมาณ 3 ชั่วโมง 30 นาที) เมืองที่มีประวัติศาสตร์ย้อนหลังไปมากกว่า 800 ปี เคยเป็นจุดแลกเปลี่ยนค้าขายสินค้าตามเส้นทางสายเก่า Tea Horse เป็นเส้นทางค้าขายโบราณสุดคดเคี้ยวที่ใช้คาราวานม้าเป็นพาหนะในการขนส่งใบชา ระหว่างทาง

กลางวัน

๑๐ บริการอาหารกลางวัน ณ ภัตตาคาร

จากนั้น

นำท่านเดินทางสู่จุดชมวิวกุเอาหิมะมังกรหยกที่กำลังเป็นที่นิยม **YUN TI YANG CAFÉ** หรือในภาษาไทยแปลว่า “สวนกาแฟริมฝั่งเมฆ” เป็นคาเฟ่ที่มีวิวฉากหลังสุดอลังการเป็นภูเขาหิมะมังกรหยกอันสวยงาม ทำให้นักท่องเที่ยว



ต่างพากันมาเช็คอินแบบไม่ขาดสาย (รวมเครื่องดื่มท่านละ 1 แก้ว) นำท่านไปยัง **เมืองเก่าปายซา** เดินเล่นไปตามถนนบลูสโตนของเมืองโบราณ อีกหนึ่งหมู่บ้านที่ยังคงความงดงามของสถาปัตยกรรมนาซีแบบจีนโบราณ โดยหมู่บ้านไปซาเคยเป็นเมืองหลวงเก่าของลีเจียงในสมัยราชวงศ์ซ่งและราชวงศ์หยวน เป็นเวลาหลายร้อยปีที่ไม่ว่าโลกภายนอกจะเปลี่ยนแปลงไปอย่างไรผู้คนที่นี่ยังคงใช้ชีวิตอย่างช้าๆ ภายในเมืองโบราณมีค่าเฟมากมาย ซึ่ง คาเฟ่อดฮิตอย่าง “7Sea” จะอยู่ติดกับซุ้มประตูเมืองโบราณ โดยจะมีฉากหลังเป็นภูเขาหิมะและซุ้มประตูเมืองโบราณที่สวยงาม หากไปเที่ยววันที่ฟ้าปลอดโปร่งจะเห็นวิวภูเขาหิมะมังกรหยกได้ชัดเจนมากๆ



ชมความสวยของ **สระมังกรดำ** สรรหาที่เก่าแก่และมีชื่อเสียงที่สุดในเมืองลีเจียง รายล้อมด้วยสถาปัตยกรรมโบราณ อาทิ สะพานหิน ศาลากลางน้ำ และวิหารต่างๆ ผสมผสานกันอย่างลงตัวจากศิลปะของทั้งสามเผ่าพันธุ์เข้าไว้ด้วยกัน (ชาวฮั่น ชาวทิเบต และชาวนาซี) น้ำในสระเป็นน้ำที่ไหลลงมาจากทะเลลายของหิมะด้านบนภูเขาหิมะมังกรหยก ทำให้น้ำมีสีใสราวกับมรกตสะท้อนกับฉากหลังภูเขาหิมะอันยิ่งใหญ่ และเยือนเมืองเก่าสุดคลาสสิก **เมืองโบราณลีเจียง** ดินแดนเวนิสแห่งโลกตะวันออก ทั้งเมืองคือมรดกโลกที่ได้รับการประกาศจากยูเนสโกเป็นเมืองโบราณที่สมบูรณ์ที่สุดแห่งหนึ่งของจีน มีชื่ออย่างเป็นทางการว่า “เมืองโบราณต้าเหยียน” ตั้งอยู่ริมลำธาร มีอายุย้อนหลังไปกว่า 800 ปีมาแล้ว เมืองโบราณนี้ก่อสร้างด้วยไม้ ไม่มีกำแพงเมือง เป็นอาคารยาวบ้านแบบโบราณ ต่อเนื่องกันไปตามลำธาร แผ่กระจายจนเกิดเป็นเมืองขนาดใหญ่ โครงสร้างของเมืองเป็นแบบยึดหุ่นบ้านเรือนปลูกติด ๆ กัน ถนนภายในเมืองปูด้วย

หินเรียบลื่นก้อนใหญ่เรียงตัวกันเป็นถนนแคบๆ พาดผ่านขนานไปกับลำธารเล็กๆ ที่ละลายไหลมาจากหิมะบนเทือกเขามังกรหยก มีต้นหลิวเป็นทิวแถวพลิ้วไหวตามสายลม มีสะพานเล็กๆ หลากรูปแบบกว่า 300 สะพานทอดตัวข้ามจากถนนเส้นกลาง



ค่า
จากนั้น

๑๐ บริการอาหารเย็น ณ ภัตตาคาร มื้อพิเศษ!! สุกี้แซลมอน
พักที่ FENG HUANG YANHG SHENG HOTEL หรือระดับเทียบเท่า

วันที่ห้า

อุทยานมังกรหยก • นั่งกระเช้าขึ้นภูเขาหิมะมังกรหยก • โชว์ความประทับใจลี่เจียง (โชว์จางอีโหม่ว)
• ทะล سابไปสูยเหอ • นั่งรถไฟความเร็วสูง • เมืองคุนหมิง

๑๐ (เช้า/กลางวัน/เย็น)

เช้า

๑๐ บริการอาหารเช้า ณ ห้องอาหารโรงแรม

จากนั้น

นำท่านเดินทางสู่ **อุทยานมังกรหยก** แหล่งท่องเที่ยวระดับ 5A ที่ถือเป็นแหล่งท่องเที่ยวที่ดีที่สุดในบรรดาสถานที่ท่องเที่ยวของประเทศจีน มีลักษณะเป็นภูเขาสูงตั้งตระหง่านทอดตัวยาว สามารถมองเห็นได้อย่างชัดเจนจากแท บทุกจุดในเมืองลี่เจียง หากมองจากไกลๆ จะเห็นภูเขาเป็นรูปคล้ายมังกรกำลังเลื้อยอยู่ มีหิมะสีขาวราวกับหยกขาวปกคลุมยอดเขาตลอดทั้งปี จึงเป็นที่มาของชื่อ “อวี๋หลงเสวี่ยซาน” หรือภูเขาหิมะมังกรหยกนั่นเอง



นำท่านนั่งรถอุทยานไปยัง จุดขึ้นกระเช้าใหญ่ (สามารถนั่งได้ 6 – 8 ท่าน) ขึ้นสู่บริเวณ จุดชมวิวนาฬิกาหิมะมังกรหยก ที่ระดับความสูง 3,536 เมตร และสูงจากระดับน้ำทะเลถึง 4,506 เมตร สัมผัสความหนาวเย็นบนยอดเขา ต่อมคำวิชรธรรมชาติอันยิ่งใหญ่จนได้รับคำกล่าวขานว่าเป็น “หนึ่งในทิวทัศน์ที่งดงามที่สุดของแผ่นดินประเทศจีน” (รวมค่ารถอุทยานและกระเช้าไป-กลับ)



หมายเหตุ: การขึ้นมารับริเวณจุดชมวิวนั้นเป็นจุดที่มีออกซิเจนบางเบาและมีความกดอากาศต่ำ ซึ่งทำอาจจะทำให้หายใจลำบาก หรือบางคนอาจจะเกิดอาการแพ้ความสูงได้ ควรจะเดินช้าๆ เพื่อให้ร่างกายปรับสภาพให้คุ้นชิน สามารถหาซื้อกระป๋องออกซิเจนที่มีขายจากร้านค้าบริเวณนั้นจะช่วยให้หายใจสะดวกมากยิ่งขึ้น ทั้งนี้ หากสถานที่ท่องเที่ยวปิด เนื่องจากสภาพอากาศไม่เอื้ออำนวย ภัย

ธรรมชาติ รัฐบาลสั่งปิด หรือเกิดเหตุขัดข้องต่างๆ ทำให้ไม่สามารถท่องเที่ยวภายในอุทยานได้ ทางบริษัทฯ ขอสงวนสิทธิ์ปรับรายการทดแทนเป็น **** กระเช้าหยุนผิงชัน ****

ชมโชว์สุดอลังการ **ความประทับใจลี่เจียง** โดยมีฉากหลังเป็นภูเขาหิมะมังกรหยกสุดยิ่งใหญ่ “IMPRESSION OF LIJIANG” การแสดงโชว์จากผู้กำกับชื่อดังก้องโลก จาง อี้ โหมว แสดงโดยชาวชนเผ่าพื้นเมืองนาซีกว่า 600 ชีวิต บอกเล่าวิถีชีวิตของชาวเผ่านาซีและชาวเผ่าโมซัว บนความสูง 3,100 เมตรเหนือระดับน้ำทะเล ยิ่งในวันที่ฟ้าโปร่งไร้เมฆมาบดบัง ทำให้มองเห็นภูเขาหิมะมังกรหยกได้สวยงามชัดเจน



(หมายเหตุ: หากไม่สามารถดูโชว์ได้ เนื่องจากสภาพอากาศไม่เอื้ออำนวย ภัยธรรมชาติ รัฐบาลสั่งปิด หรือเกิดเหตุขัดข้องต่างๆ ทางบริษัทฯ ขอสงวนสิทธิ์ปรับรายการทดแทนเป็น **โชว์ LI SHUI JIN SHA**)

กลางวัน ๑๐ บริการอาหารกลางวัน ณ ภัตตาคาร มื้อพิเศษ..สุกี้เห็ด

จากนั้น ชมความงดงามผืนน้ำสีเทอควอยซ์ของ **ทะเลสาบไป๋สฺยเหอ** ทะเลสาบที่อยู่อีกด้านหนึ่งของภูเขาหิมะมังกรหยก น้ำในทะเลสาบแห่งนี้ไหลลงมาจากการละลายของหิมะบนภูเขาหิมะมังกรหยก สามารถดื่มชมความสวยของทะเลสาบได้ตลอดระยะทาง 3 กิโลเมตร หรือจะเลือกนั่งรถรับส่งได้ตามสะดวกไปยังจุดท่องเที่ยวยอดนิยม (**รวมค่ารถแบตเตอร์**) ระหว่างทางเดินเลียบทะเลสาบจะพบเห็นคู่รักชาวจีนที่นิยมมาถ่ายพรีเวดดิ้ง และมีเจ้าหน้าที่คอยพาจามริมาบริการให้นักท่องเที่ยวได้ถ่ายรูป (**ไม่รวมค่าบริการถ่ายรูป ราคาประมาณ 50 หยวน**)



นำท่านเดินทางไปยัง **สถานีรถไฟสายตะวันออกเฉียงเหนือ** นั่งรถไฟความเร็วสูงมุ่งหน้าสู่ **ขบวนที่ C452** เวลา 17.02 – 21.01 น. ไปยัง **เมืองคุนหมิง (ใช้เวลาเดินทางประมาณ 4 ชั่วโมง)** เมืองแห่งฤดูใบไม้ผลิ มีสภาพอากาศเย็นสบายตลอดปี ฤดูหนาวไม่หนาวจัด และฤดูร้อนไม่ร้อนมาก ถือเป็นเมืองเอกในมณฑลยูนนาน มีชนชาติต่างๆ ดำรงชีวิตอยู่ทั้งหมด 26 ชนชาติ ซึ่งเป็นมณฑลที่มีชนชาติมากที่สุดในประเทศจีน (**ฟรี! บริการรถขนส่งสัมภาระ**)

คำ
จากนั้น

๑๐) บริการอาหารเย็น ณ ภัตตาคาร **มือพิเศษ..อาหารกว้างตั้ง**
พักที่ **FLYING HOTEL** หรือระดับเทียบเท่า

วันที่หก

สนามบินคนหมิงฉางสู่ย • สนามบินดอนเมือง • กรุงเทพฯ

๑๑ (เช้า/-/-)

เช้า ๑๑ บริการอาหารเช้า ณ ห้องอาหารโรงแรม

ได้เวลาสมควรนำท่านเดินทางสู่สนามบิน

12.30 น. ออกเดินทางสู่ สนามบินดอนเมือง โดยเที่ยวบินที่ **FD583 (ไม่มีบริการอาหารบนเครื่อง)**

13.50 น. เดินทางถึงกรุงเทพฯ โดยสวัสดิภาพ พร้อมความประทับใจมิรู้ลืม

ค่าทิปคนขับรถ และมัคคุเทศก์ท้องถิ่น
ท่านละ 1,500 บาท/ทริป/ลูกทัวร์ 1 ท่าน

** งดทิปนำทัวร์ตามความพึงใจในบริการของท่าน **

ราคา INFANT (อายุไม่ถึง 2 ปี บริบูรณ์ ณ
วันเดินทางกลับ) ท่านละ 10,000 บาท
อัตรานี้รวมรายการทัวร์ และตั๋วเครื่องบินแล้ว

เงื่อนไขการสำรองที่นั่งและการยกเลิกทัวร์



การจองทัวร์

- กรุณาจองทัวร์ล่วงหน้า ก่อนการเดินทาง พร้อมชำระมัดจำ **10,000** บาท ส่วนที่เหลือชำระทันทีก่อนการเดินทางไม่น้อยกว่า 21 วัน มิฉะนั้นถือว่าท่านยกเลิกการเดินทางโดยอัตโนมัติ (ช่วงเทศกาลกรุณาชำระก่อนเดินทาง 30 วัน)

กรณียกเลิก : จอยกรุ๊ป

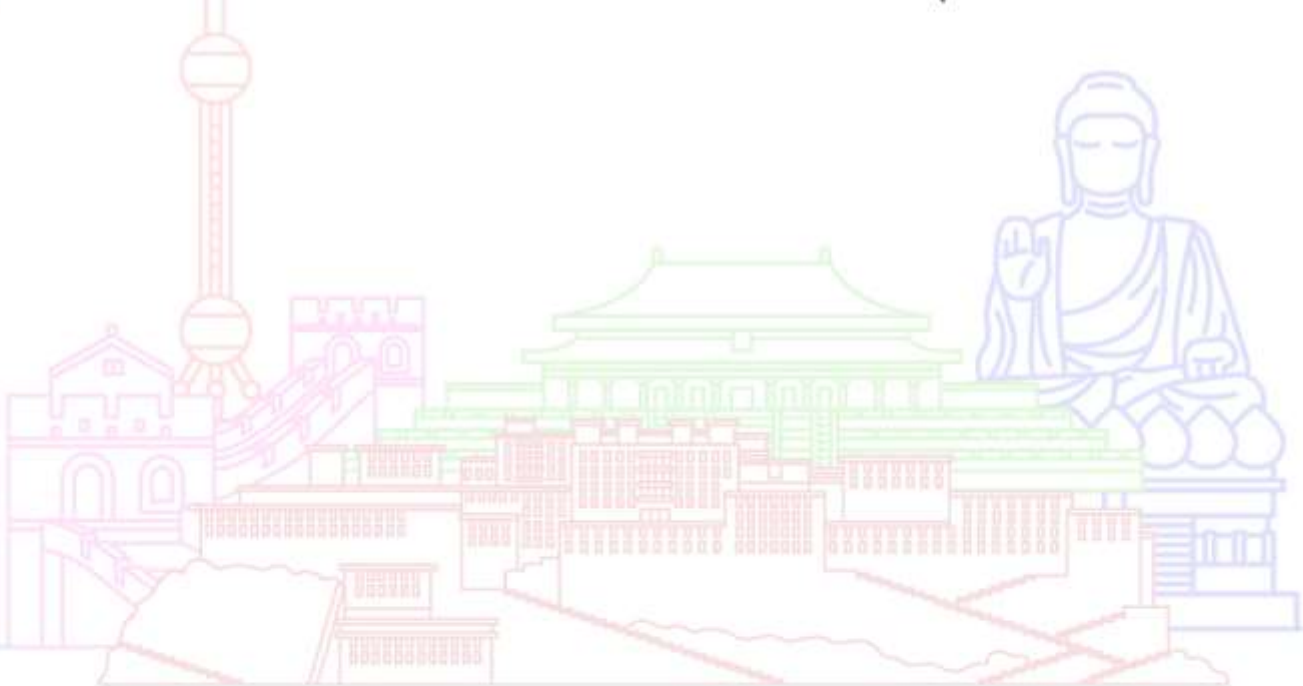
- ยกเลิกก่อนการเดินทาง 45 วันขึ้นไป บริษัทฯ จะคืนเงินค่ามัดจำให้ทั้งหมด โดยหักค่าใช้จ่ายที่เกิดขึ้นจริง **ยกเว้นในกรณีวันหยุดเทศกาล, วันหยุดนักขัตฤกษ์ ยกเลิกก่อนการเดินทาง 60 วัน จะคืนเงินค่ามัดจำให้ทั้งหมด โดยหักค่าใช้จ่ายที่เกิดขึ้นจริง (ค่าใช้จ่ายที่เกิดขึ้นจริง อาทิเช่น ค่าตั๋วเครื่องบิน ค่าโรงแรม ฯลฯ)**
- ยกเลิกการเดินทาง 45 วัน ก่อนการเดินทาง หักค่าทัวร์ 50% จากราคาขาย และหักค่าใช้จ่ายที่เกิดขึ้นจริงทั้งหมดไม่ว่ากรณีใดๆ ทั้งสิ้น (ค่าใช้จ่ายที่เกิดขึ้นจริง อาทิเช่น ค่าตั๋วเครื่องบิน ค่าโรงแรม ฯลฯ)
- ยกเลิกการเดินทาง 30 วัน ก่อนการเดินทาง บริษัทฯ ขอสงวนสิทธิ์เก็บเงินค่าทัวร์ทั้งหมดไม่ว่ากรณีใด ๆ ทั้งสิ้น

กรณียกเลิก : ตั๊กกรุ๊ป

- ยกเลิกหรือเลื่อนการเดินทางต้องทำก่อนการเดินทาง 60 วัน บริษัทฯจะคืนเงินค่ามัดจำให้ทั้งหมด **ยกเว้นในกรณีวันหยุดเทศกาล, วันหยุดนักขัตฤกษ์** ทางบริษัทฯขอสงวนสิทธิ์ยึดเงินมัดจำโดยไม่มีเงื่อนไขใดๆทั้งสิ้น
- ยกเลิกการเดินทางภายใน 60 วัน **ทางบริษัทฯขอสงวนสิทธิ์ยึดเงินมัดจำโดยไม่มีเงื่อนไขใดๆทั้งสิ้น**
- ยกเลิกการเดินทางหลังชำระเต็มจำนวน **ทางบริษัทฯขอสงวนสิทธิ์เก็บเงินค่าทัวร์ทั้งหมดโดยไม่มีเงื่อนไขใดๆทั้งสิ้น**

กรณีเจ็บป่วย

- กรณีเจ็บป่วย จนไม่สามารถเดินทางได้ ซึ่งจะต้องมีใบรับรองแพทย์จากโรงพยาบาลรับรอง บริษัทฯจะทำการเลื่อนการเดินทางของท่านไปยังคณะต่อไป แต่ทั้งนี้ท่านจะต้องเสียค่าใช้จ่ายที่ไม่สามารถยกเลิกหรือเลื่อนการเดินทางได้ตามความเป็นจริง
- ในกรณีเจ็บป่วยกะทันหันก่อนล่วงหน้าเพียง 7 วันทำการ ทางบริษัทฯ ขอสงวนสิทธิ์ในการคืนเงินทุกกรณี



กรณีจองทัวร์วันหยุดเทศกาล, วันหยุดนักขัตฤกษ์, วันหยุดยาวต่อเนื่อง และได้มีการแจ้งยกเลิกทัวร์ทางบริษัทฯขอสงวนสิทธิ์เก็บค่าทัวร์ทั้งหมด โดยไม่มีเงื่อนไขใดๆ ทั้งสิ้น

อัตราค่าบริการรวม



- ✘ ตัวเครื่องบินไป - กลับพร้อมคณะ (ไม่สามารถสะสมไมล์ได้)
- ✘ ภาษีน้ำมันและภาษีตัวทุกชนิด (สงวนสิทธิ์แก่เพิ่มหากสายการบินปรับขึ้นก่อนวันเดินทาง)
- ✘ ค่าระวางน้ำหนักกระเป๋า ตามที่สายการบินกำหนด
- ✘ ที่พักโรงแรมตามรายการ ที่พักละ 2-3 ท่าน (กรณีที่โรงแรมไม่มีห้องพักสำหรับ 3 ท่าน ลูกค้ายจะต้องเพิ่มเงินเป็นห้องพักห้องเดี่ยว)
- ✘ มื้ออาหารตามรายการระบุ (สงวนสิทธิ์ในการสลับมื้อหรือเปลี่ยนแปลงเมนูอาหารตามสถานการณ์)
- ✘ ค่าน้ำดื่มบนรถวันละ 1 ขวด/ท่าน
- ✘ ค่าเข้าชมสถานที่ท่องเที่ยวตามรายการระบุ
- ✘ ค่ารถโค้ช รับ-ส่ง สถานที่ท่องเที่ยวตามรายการระบุ
- ✘ ประกันอุบัติเหตุวงเงิน 1,000,000 บาท (เป็นไปตามเงื่อนไขตามกรมธรรม์)

*เงื่อนไขประกันการเดินทาง ค่าประกันอุบัติเหตุและค่ารักษาพยาบาล คุ่มครองเฉพาะกรณีที่ได้รับอุบัติเหตุของผู้เดินทาง ระหว่างการเดินทาง ไม่คุ้มครองถึงการสูญเสียทรัพย์สินส่วนตัวและไม่คุ้มครองโรคประจำตัวและปัญหาสุขภาพอื่นๆ

อัตราค่าบริการไม่รวม



- ✘ ภาษีมูลค่าเพิ่ม 7% และภาษีหัก ณ ที่จ่าย 3%
- ✘ ค่าทำหนังสือเดินทางไทย และค่าธรรมเนียมสำหรับผู้ถือพาสปอร์ตต่างชาติ
- ✘ ค่าน้ำหนักกระเป๋าเดินทางในกรณีที่เกินกว่าสายการบินกำหนด
- ✘ ค่าใช้จ่ายส่วนตัว อาทิ อาหารและเครื่องดื่มที่สั่งเพิ่มพิเศษ, โทรศัพท์-โทรสาร, อินเทอร์เน็ต, มินิบาร์, ซักรีดที่ไม่ได้ระบุไว้ในรายการ
- ✘ ค่าใช้จ่ายอันเกิดจากความล่าช้าของสายการบิน, อุบัติภัยทางธรรมชาติ, การประท้วง, การจลาจล, การนัดหยุดงาน, การถูกปฏิเสธไม่ให้ออกและเข้าเมืองจากเจ้าหน้าที่ตรวจคนเข้าเมืองและเจ้าหน้าที่กรมแรงงานทั้งที่เมืองไทยและต่างประเทศซึ่งอยู่นอกเหนือความควบคุมของบริษัทฯ
- ✘ ค่าทิปไกด์ท้องถิ่น, พนักงานขับรถ รวมทั้งทิป 1,500 บาท/ทริป/ลูกทัวร์ 1 ท่าน
- ✘ ค่าใช้จ่ายที่เกี่ยวข้องกับโรค COVID-19 ทุกกรณี
- ✘ ค่าวีซ่าท่องเที่ยวเข้าประเทศจีน กรณีทางรัฐบาลจีนประกาศยกเลิกฟรีวีซ่า หรือเดินทางเข้าประเทศจีนเกิน 180 วัน/ปี ทั้งนี้ขึ้นอยู่กับประกาศของทางรัฐบาลจีนเป็นหลัก

****ทิปหัวหน้าทัวร์ ไม่บังคับ ขึ้นอยู่กับความพึงพอใจของท่าน****



กรณีที่ท่านต้องออกตัวภายใน เช่น (ตัวเครื่องบิน, ตัวรถทัวร์, ตัวรถไฟ) กรุณาสอบถามที่เจ้าหน้าที่ทุกครั้ง ก่อนทำการออกตัว เนื่องจากสายการบินอาจมีการปรับเปลี่ยนไฟล์บิน หรือเวลาบินโดยไม่ได้แจ้งให้ทราบล่วงหน้า ทางบริษัทฯ จะไม่รับผิดชอบใด ๆ ในกรณี ถ้าท่านออกตัวภายในโดยไม่แจ้งให้ทราบและหากไฟล์บิน มีการปรับเปลี่ยนเวลาบินเพราะถือว่าท่านยอมรับในเงื่อนไขดังกล่าว

เงื่อนไขอื่น ๆ



- บริษัทฯ ขอสงวนสิทธิ์ในการเก็บค่าใช้จ่ายทั้งหมด กรณีท่านยกเลิกการเดินทางและมีผลทำให้คณะเดินทางไม่ครบตามจำนวนที่บริษัทฯ กำหนดไว้ (15 ท่านขึ้นไป) เนื่องจากเกิดความเสียหายต่อทางบริษัทฯ และผู้เดินทางอื่นที่เดินทางในคณะเดียวกัน บริษัทฯ ต้องนำไปชำระค่าเสียหายต่าง ๆ ที่เกิดจากการยกเลิกของท่าน
- กรณีที่ท่านต้องออกตัวภายใน เช่น (ตัวเครื่องบิน, ตัวรถทัวร์, ตัวรถไฟ) กรุณาสอบถามที่เจ้าหน้าที่ทุกครั้งก่อนทำการออกตัว เนื่องจากสายการบินอาจมีการปรับเปลี่ยนพลัทบิน หรือเวลาบิน โดยไม่ได้แจ้งให้ทราบล่วงหน้า ทางบริษัทฯ จะไม่รับผิดชอบใดๆ ในกรณี ถ้าท่านออกตัวภายในโดยไม่แจ้งให้ทราบและหากไฟลัทบินมีการปรับเปลี่ยนเวลาบินเพราะถือว่าท่านยอมรับในเงื่อนไขดังกล่าว
- กรณีผู้เดินทางที่ต้องการความช่วยเหลือเป็นพิเศษ เช่น การขอใช้วีลแชร์ที่สนามบิน กรุณาแจ้งบริษัทฯ อย่างน้อย 7 วัน ก่อนการเดินทาง หรือเริ่มตั้งแต่ท่านจองทัวร์ มิฉะนั้นทางบริษัทฯ ไม่สามารถจัดการได้ล่วงหน้า ทางบริษัทฯ ขอสงวนสิทธิ์ในการเรียกเก็บค่าใช้จ่ายตามจริงที่เกิดขึ้นกับผู้เดินทาง (ถ้ามี)
- กรณีท่านเป็นอิสลาม ไม่สามารถทานอาหารบางประเภทได้ โปรดระบุให้ชัดเจนก่อนทำการจอง กรณีแจ้งล่วงหน้าก่อนเดินทาง กะทันหัน อาจมีค่าใช้จ่ายเพิ่มเติม
- กรณีใช้หนังสือเดินทางราชการ (เล่มน้ำเงิน) เดินทางเพื่อการท่องเที่ยวเกี่ยวกับคณะทัวร์ หากท่านถูกปฏิเสธในการเข้า - ออกประเทศ ใดๆ ก็ตาม ทางบริษัทฯ ขอสงวนสิทธิ์ไม่คืนค่าทัวร์และรับผิดชอบใดๆ ทั้งสิ้น
- เมื่อท่านได้ชำระเงินมัดจำหรือทั้งหมด ทางบริษัทฯ จะถือว่าท่านรับทราบและยอมรับในเงื่อนไขต่างๆ ของบริษัทฯ ที่ได้ระบุไว้ในรายการทัวร์ทั้งหมด

โรงแรมที่พัก



เนื่องจากห้องพักของโรงแรมในประเทศจีนนั้น มีห้องพักประเภท DOUBLE BED (DBL) ค่อนข้างจำกัด หากลูกค้ามีความประสงค์จะพักห้องประเภทนี้ ควรแจ้งเจ้าหน้าที่ล่วงหน้าก่อนทำการจองบริษัทฯ จะยึดประเภทห้องพักตามใบจองจากบริษัทเองจนถึงที่ท่านทำการจองทัวร์มาเท่านั้น หากมีการปรับเปลี่ยนห้องพักในระยะเวลาใกล้วันเดินทาง บริษัทฯ ขอสงวนสิทธิ์เปลี่ยนแปลงประเภทห้องพัก โรงแรมที่ระบุในรายการทัวร์เป็นเพียงโรงแรมที่นำเสนอเบื้องต้นเท่านั้น ซึ่งอาจจะมีการเปลี่ยนแปลง แต่โรงแรมที่เข้าพักจะเป็นโรงแรมระดับเดียวกันเท่านั้น (มาตรฐานประเทศจีน)

อาหาร



☞ อาหารท้องถิ่นของประเทศจีน ชาวจีนนิยมรับประทานทั้งผัก และเนื้อสัตว์เป็นอาหารหลักพอๆกัน ส่วนอาหารประเภทข้าวแป้งก็จะออกมาในรูปของซาลาเปา หรือหมั่นโถว (ซาลาเปาไม่มีไส้)

**** หากมีปัญหาเรื่องอาหาร อาทิ มุสลิมไม่ทานเนื้อหมู หรือไม่ทานเนื้อสัตว์ต่างๆ (โปรดระบุ) ทานอาหารเจ ทานอาหารมังสวิรัต หรือแพ้อาหารต่างๆ โปรดแจ้งอย่างละเอียด ****

รายละเอียดเพิ่มเติม



- บริษัทฯ มีสิทธิ์ในการเปลี่ยนแปลงโปรแกรมทัวร์ในกรณีที่เกิดเหตุสุดวิสัยจนไม่อาจแก้ไขได้
- เที่ยวบิน, ราคาและรายการท่องเที่ยว สามารถเปลี่ยนแปลงได้ตามความเหมาะสมโดยคำนึงถึงผลประโยชน์ของผู้เดินทางเป็นสำคัญ
- หนังสือเดินทางต้องมีอายุการใช้งานเหลือไม่น้อยกว่า 6 เดือน และบริษัทฯ รับเฉพาะผู้มีจุดประสงค์เดินทางเพื่อท่องเที่ยวเท่านั้น (หนังสือเดินทางต้องมีอายุเหลือใช้งานไม่น้อยกว่า 6 เดือน บริษัทฯ ไม่รับผิดชอบหากอายุเหลือไม่ถึงและไม่สามารถเดินทางได้)
- ทางบริษัทฯ จะไม่รับผิดชอบใดๆ ทั้งสิ้น หากเกิดความล่าช้าของสายการบิน,สายการบินยกเลิกบิน , การประท้วง, การนัดหยุดงาน, การก่อกองจลาจลหรือกรณีท่านถูกปฏิเสธการเข้าหรือออกเมืองจากเจ้าหน้าที่ตรวจคนเข้าเมือง หรือ เจ้าหน้าที่กรมแรงงานทั้งจากไทยและต่างประเทศซึ่งอยู่นอกเหนือความรับผิดชอบของบริษัทฯ หรือเหตุภัยพิบัติทางธรรมชาติ (ซึ่งลูกค้าจะต้องยอมรับในเงื่อนไขนี้ในกรณีที่เกิดเหตุสุดวิสัย ซึ่งอาจจะปรับเปลี่ยนโปรแกรมตามความเหมาะสม)
- ทางบริษัทฯ จะไม่รับผิดชอบใดๆ ทั้งสิ้น หากผู้เดินทางประสบเหตุสภาวะฉุกเฉินจากโรคประจำตัว ซึ่งไม่ได้เกิดจากอุบัติเหตุ ในรายการท่องเที่ยว (ซึ่งลูกค้าจะต้องยอมรับในเงื่อนไขนี้ในกรณีที่เกิดเหตุสุดวิสัย ซึ่งอยู่นอกเหนือความรับผิดชอบของบริษัทฯ)
- ทางบริษัทฯ จะไม่รับผิดชอบใดๆ ทั้งสิ้น หากท่านใช้บริการของทางบริษัทฯ ไม่ครบ อาทิ ไม่เที่ยวบางรายการ, ไม่ทานอาหารบางมื้อ, เพราะค่าใช้จ่ายทุกอย่างทางบริษัทฯ ได้ชำระค่าใช้จ่ายให้ตัวแทนต่างประเทศแบบเหมาจ่ายขาด ก่อนเดินทางเรียบร้อยแล้ว เป็นการชำระเหมาะสม
- ทางบริษัทฯ จะไม่รับผิดชอบใดๆ ทั้งสิ้น หากเกิดสิ่งของสูญหายจากการโจรกรรมและหรือเกิดอุบัติเหตุที่เกิดจากความประมาทของนักท่องเที่ยวเองหรือในกรณีที่กระเป๋าเกิดสูญหายหรือชำรุดจากสายการบิน
- กรณีที่การตรวจคนเข้าเมืองทั้งที่กรุงเทพฯ และในต่างประเทศปฏิเสธมิให้เดินทางออกหรือเข้าประเทศที่ระบุไว้ในรายการเดินทางบริษัทฯ ขอสงวนสิทธิ์ที่จะไม่คืนค่าบริการไม่ว่ากรณีใดๆ ทั้งสิ้น
- ตัวเครื่องบินเป็นตัวราคาพิเศษ กรณีที่ท่านไม่เดินทางพร้อมคณะไม่สามารถนำมาเลื่อนวันหรือคืนเงินและไม่สามารถเปลี่ยนชื่อได้ หากมีการปรับราคาบัตรโดยสารสูงขึ้น ตามอัตราค่าน้ำมันหรือค่าเงินแลกเปลี่ยน ทางบริษัทฯ ขอสงวนสิทธิ์ปรับราคาตัวดังกล่าว
- เมื่อท่านตกลงชำระเงินไม่ว่าทั้งหมดหรือบางส่วนผ่านตัวแทนของบริษัทฯ หรือชำระโดยตรงกับทางบริษัทฯ ทางบริษัทฯ จะถือว่าท่านได้ยอมรับในเงื่อนไขข้อตกลงต่างๆ ที่ได้รับไว้ข้างต้นนี้แล้วทั้งหมด
- กรุ๊ปที่เดินทางช่วงวันหยุดหรือเทศกาลที่ต้องการันตีมัดจำกับสายการบินหรือผ่านตัวแทนในประเทศหรือต่างประเทศ รวมถึงเที่ยวบินพิเศษ เช่น Charter Flight, Extra Flight จะไม่มีการคืนเงินมัดจำหรือค่าทัวร์ทั้งหมด
- ในกรณีของ PASSPORT นั้น จะต้องไม่มีการชำรุด เปียกน้ำ การขีดเขียนรูปต่างๆ หรือแม้กระทั่งตราปั๊มลายการ์ตูน ที่ไม่ใช่การประทับตราอย่างเป็นทางการของตม. กรุณาตรวจสอบ PASSPORT ของท่านก่อนการเดินทางทุกครั้ง หาก ตม.ปฏิเสธการเข้า-ออกเมืองของท่าน ทางบริษัทฯ จะไม่รับผิดชอบใดๆ ทั้งสิ้น
- กรณีมี "คดีความ" ที่ไม่อนุญาตให้ท่านเดินทางออกนอกประเทศได้ โปรดทำการตรวจสอบก่อนการจองทัวร์ว่าท่านสามารถเดินทางออกนอกประเทศได้หรือไม่ ถ้าไม่สามารถเดินทางได้ ซึ่งเป็นสิ่งที่อยู่เหนือการควบคุมของบริษัทฯ ทางบริษัทฯ จะไม่รับผิดชอบใดๆ ทั้งสิ้น
- กรณี "หญิงตั้งครรภ์" ท่านจะต้องมีใบรับรองแพทย์ ระบุชัดเจนว่าสามารถเดินทางออกนอกประเทศได้ รวมถึงรายละเอียดอายุครรภ์ที่ชัดเจน สิ่งนี้อยู่เหนือการควบคุมของบริษัทฯ ทางบริษัทฯ จะไม่รับผิดชอบใดๆ ทั้งสิ้น
- ภาพที่ใช้เพื่อการโฆษณาเท่านั้น



ก่อนตัดสินใจจองทัวร์ควรอ่านเงื่อนไขการเดินทางและรายการทัวร์อย่างละเอียด
ทุกหน้าอย่างถี่ถ้วนแล้วจึงมัดจำเพื่อประโยชน์ของท่านเอง